

Építtető:

**Mágocs Város Önkormányzata
7342 Mágocs, Szabadság utca 39.**

**Az „Élhetőbb lakókörnyezetünkért” Mágocson című TOP-4.3.1-15-BA1-
2016-00003 azonosító számú pályázat**

- Mágocs 842/1, 799, 958/1, 44/2 hrsz-u járda építési, felújítási munkák,
- Mágocs 800 és 801 hrsz-u zöldterület rendezés, nyitott közösségi tér kialakítás,

KIVITELI T E R V

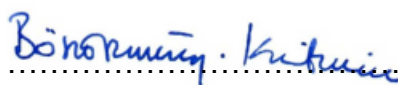
alapján készült

Akadálymentesítési tervfejezet

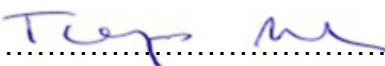
Bátaszék, 2018. június 30.



.....
Mayerné Gyenes Alíz
Rehabilitációs környezettervező szakmérnök,
okleveles szerkezettervező építészmérnök
É 17-1506



.....
Böszörményi Krisztina
tájépítész generáltervező
K1-02-0031



.....
Tompos Antal
közlekedéstervező
02-0079

TARTALOMJEGYZÉK

Zöldterület rendezés, nyitott közösségi tér kialakítás

ELŐZMÉNYEK

TERVEZETT FEJLESZTÉSEK:

A FENTI PONTOK AKADÁLYMENTESÍTÉS KIALAKÍTÁSA A FEJLESZTÉS SORÁN:

Járda építési, felújítási munkák (Ady Endre utca járda)

ELŐZMÉNYEK- TERVEZETT FEJLESZTÉSEK:

AKADÁLYMENTESÍTÉS KIALAKÍTÁS A FEJLESZTÉS SORÁN

MŰSZAKI LEÍRÁS

REKREÁCIÓS TERÜLET

1.REKREÁCIÓS TERÜLET KÖRÜLI KÖRNYEZET

1.1 PARKOLÓ

1.2 JÁRDÁK

2. TÁBLÁK-TÉRBÚTOR

JÁRDA ÉPÍTÉS Ady u.

JÁRDÁK

MELLÉKLET

- REHABILITÁCIÓS KÖRNYEZETTERVEZŐ SZAKMÉRNÖK NYILATKOZATA AZ ELKÉSZÜLT KIVITELI TERVRE VONATKOZÓAN
- REKREÁCIÓS TERÜLET-VEZETŐSÁV CSOMÓPONTOK
- ADY U. JÁRDA - VEZETŐSÁV CSOMÓPONTOK

Zöldterület rendezés, nyitott közösségi tér kialakítás

ELŐZMÉNYEK:

Mágocs Város Önkormányzata a városi környezet javítása érdekében pályázati forrásból (TOP-4.3.1-15 jelű, „Leromlott városi területek rehabilitációja” valamint a „Közösen élhetőbb lakókörnyezetünkért, mindennapjainkért Mágocson” című pályázat és támogatási szerződés) kívánja a Dombóvári utcában található meglévő belterületi zöldfelületét rendezni.

A Dombóvári út 800 és 801 hrsz. területen korábban roma telep helyezkedett el, a telepfelszámolás után a terület nem került rendezésre. A telken található még néhány romos, életveszélyes építmény. A zöld terület jelenleg gondozatlan, a növényzet elburjánzott, rendeltetésének megfelelően nem használható.

A terület felszínének rendezése után szabadidős zöldfelület kialakítása történik. A területen nyitott közösségi tér jön létre. A terv célja javítani a település általános környezeti állapotát, segíteni a település fenntartható fejlődési pályára állítását, környezet- és természetvédő módon biztosítva a település működését, továbbá hozzájárul a település lakosságának megtartásához.

A cél a kijelölt akcióterületen található zöldfelületek és a hozzájuk kapcsolódó önkormányzati tulajdonban lévő infrastruktúraelemek megújítása.

TERVEZETT FEJLESZTÉSEK:

A terv célja egy gazdaságosan kivitelezhető és üzemeltethető, ugyanakkor a mai kor elvárásainak megfelelő funkciókkal és formavilággal rendelkező, sokoldalúan használható városi szintű szabadidőpark létrehozása.

1. Meglévő, használaton kívüli építmények bontása
2. Városi aktív rekreációs zöldterület kialakítása: szánkópálya, tűzrakóhelyek, sétautak, esőbeálló pavilonok, kutya-futtató, drótkötélpálya, padok, piknikezőhelyek elhelyezése
3. Közlekedési területek zaj- és porvédelme terepalakítással és növénytelepítéssel
4. A zöldterületet körülvevő önkormányzati belterületi közúthálózat zöldterület-használatot segítő felújítása
5. Parkolók építése, kerékpártárolók elhelyezése
6. Járdák felújítása, hiányzó szakaszok kiépítése

A FENTI PONTOK AKADÁLYMENTESÍTÉS KIALAKÍTÁSA A FEJLESZTÉS SORÁN:

- Akadálymentes parkoló helyének kijelölése és kialakítása
- A kialakítandó rekreációs terület akadálymentes megközelítése
- Akadálymentes gyalogos útvonalak kialakítása
- Infokommunikációs rendszer kialakítása

Járda építési, felújítási munkák (Ady Endre utca járda)

A tervezett többi járdaszakasz ugyancsak 1,50 méter széles kialakítású, de átkelések nincsenek benne, így azok akadálymentesítése nem releváns.

ELŐZMÉNYEK- TERVEZETT FEJLESZTÉSEK:

A tervezési feladat Mágocs településen, a 65195. számú Mágocs-Dombóvár összekötőút mellett található a település belterületi, átkelési szakaszán, az Ady Endre utcában. Mágocs Város Önkormányzata gyalogos járda kiépítését tervezi az Ady Endre utca keleti oldalán a 27. számú ingatlantól, mely kapcsolatot létesít a Dombóvári út mellett tervezett szabadidőparkkal.

AKADÁLYMENTESÍTÉS KIALAKÍTÁS A FEJLESZTÉS SORÁN:

- Akadálymentes gyalogos útvonalak kialakítása

A jól átgondolt térhasználat, közlekedési kapcsolatok kialakítása, és funkcionális elrendezés megtervezése során, az egyetemes tervezés elve alapján a tervezett fejlesztés figyelembe veszi a nők és férfiak, az idősek, gyerekek, és minden fogyatékosági csoport igényeit.

MŰSZAKI LEÍRÁS

REKREÁCIÓS TERÜLET

1. REKREÁCIÓS TERÜLET KÖRÜLI KÖRNYEZET

1.1 PARKOLÓ

Akadálymentes parkolók száma

Az új parkolóban kialakításra kerül egy új akadálymentes parkoló. A sétáló úthoz vezető útvonal a parkolóhelyektől akadálymentesen megközelíthető kialakítású lesz, 2 cm nagyobb szintkülönbség nem lesz.

Akadálymentes parkoló szélessége

A parkoló mérete 3,60 m x 5,50 m, beleértve az 1,50 m szélességű közlekedő sávot. Az 1,50 m széles sáv, a kerekesszékeseknek a gépkocsiból való ki-és beszállásához szükséges hely. A parkoló hossza 5,50 m, ami lehetővé teszi a csomagtartóból történő ki-és bepakolást is.

Akadálymentes parkoló jelölése

A parkoló burkolata vízszintes, érdesített felületű. A parkolót közlekedési tábla jelzi, akadálymentes nemzetközi jele piktogrammal.

A parkoló megvilágításánál a fényforrásokat úgy kell elhelyezni, hogy azok káprázást ne okozzanak.

A létesítménytől való távolság

Az akadálymentes parkoló helyzete, a létesítménytől a maximum 50 m-es bejáratától való távolság feltételének megfelel. A parkolóhelyektől az elemek akadálymentes megközelítési útvonala folytonosan és követhető módon lett jelölve.

1.2 JÁRDÁK

A nagymértékben lejtős terület gyalogos útvonalainak tervezett kialakítása során a helyszíni adottságokhoz alkalmazkodva a lehető legnagyobb mértékben figyelemmel voltunk az akadálymentes kialakításra.

Járdák és gyalogutak, sétányok szélessége

Az közösségi terekhez vezető járda a min. 0,90 m szélességet biztosítja mindenhol. Az elágazásoknál, útcsatlakozásoknál a szélességi méret kiszélesedik, kiteresedik. Megfordulási lehetőség biztosított maximum 40 m-enként.

Felület

A járdák egyenletes beton burkolatúak, síkfelületű kialakításúak, felületi érdességük maximum 0,5 cm. A jobb vízelvezetés szempontjából a járdafelületek keresztirányú lejtése legfeljebb 1,5 %-os.

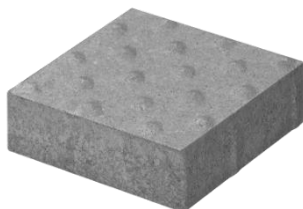
Vezetősávok

A járófelületeken (járda burkolat), 40 cm-es eltérő színű, kontrasztos burkolati vezetősáv lesz kialakítva. Ennek anyaga speciális burkolati elem, színben és felületminőségben a

környezetétől látással, tapintással, vagy kopogtatással (lábbal vagy fehérbottal) jól elkülöníthető anyag. (a mellékletben a részletek található az egyes csomóponti kialakításról).

Alkalmazott Térkő taktilis elemek:

ABETON



-pöttyös bordázatú



-hosszanti bordázatú



- piros színben mindkét fajta kő

Járda fölé benyúló, ill. lógó akadályok

A járda fölé benyúló illetve lógó akadályok az útvonal szabad szélességét és magasságát nem csökkentik. A járda legkisebb szabad szélessége min. 1,50 m, a szabad magassága pedig min. 2,20 m legyen. Utcai tartozékok, padok, szemetesekukák, stb. öbölben kerülnek elhelyezésre.

Rácsok, vízvezetők kialakítása

A felületek megfelelő vízvezetést biztosítani kell.

A balesetveszély (pl. gyermekkocsi, kerékpár kerekének beszorulása) elkerülése érdekében a járófelületen elhelyezkedő rácsok nyílásainak nagyságát maximálisan 2x2 cm-nek kell megválasztani. Hosszirányú nyílások esetén azoknak a mértékadó forgalom irányára merőlegesen kell elhelyezkedniük.

2. TÁBLÁK-TÉRBÚTOR

A tájépítész terv tartalmaz információt az alkalmazni kívánt térbútorokról, melyek akadálymentesen használhatók.

A terület Északi (parkoló felőli) és déli új járda felőli bejáratánál szükség van kihelyezni egy az egész terület sematikus rajzát ábrázoló információs táblát.

A táblán mindenképp fel kell tüntetni az elhelyezett attrakciókat számozással, illetve a sétáló útvonalakat, és taktilis jelöléseket, akadálymentes parkolót. A rajz mellé a számozásnak megfelelő szövegezés szükséges Braille felirattal is ellátva.

Ezenkívül a tábla helyzetét a rajzon és azt jelölni „Ön itt áll” felirattal.

Ezek pontos feliratozását grafikus terv alapján kell készíteni, rehabilitációs szakmérnökkel és az építetővel egyeztetni gyártás előtt!

Alkalmazott tábla tartó:



Játszótéri INFORMÁCIÓS Állvány.: 230x 60cm

infó tábla hasznos felület 60x80cm

Kerti Játék Kft. terméke (6440 Jánoshalma, Pacsirta u. 30.)

JÁRDA ÉPÍTÉS Ady u.

A tervezett járda követi az Ady Endre utca magassági vonalvezetését, a keresztmetszeti elrendezés a z út tervben leírtak szerint alakul

Járdák szélessége

A tervezett új járda a min. 0,90 m szélességet biztosítja mindenhol, a maga 1,50 m szélességével.

Felület

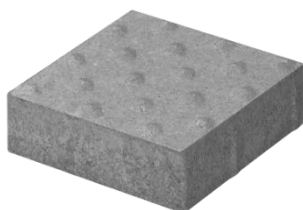
A járdák egyenletes aszfalt burkolatúak, síkfelületű kialakításúak, felületi érdességük maximum 0,5 cm. A vízvezetése biztosított terv szerint.

Vezetősávok

A járófelületeken (járda burkolat), 40 cm-es eltérő színű, kontrasztos burkolati vezetősáv lesz kialakítva az átkeléseknél és . Ennek anyaga speciális burkolati elem, színben és felületminőségben a környezetétől látással, tapintással, vagy kopogtatással (lábbal vagy fehérbottal) jól elkülöníthető anyag. Az út terven feltüntetett helyeken és kialakítási móddal. . (a mellékletben a részletek található az egyes csomóponti kialakításról).

Alkalmazott Térkő taktilis elemek:

ABETON



-pöttyös bordázatú



-hosszanti bordázatú



- piros színben mindkét fajta kő

Járda fölé benyúló, ill. lógó akadályok

A járda fölé benyúló illetve lógó akadályok az útvonal szabad szélességét és magasságát nem csökkentik. A járda legkisebb szabad szélessége min. 1,50 m, a szabad magassága pedig min. 2,20 m legyen. Utcai tartozékok, padok, szemeteskukák, stb. öbölben kerülnek elhelyezésre.

Rácsok, vízvezetők kialakítása

A felületek megfelelő vízvezetést biztosítani kell.

A balesetveszély (pl. gyermekkocsi, kerékpár kerekének beszorulása) elkerülése érdekében a járófelületen elhelyezkedő rácsok nyílásainak nagyságát maximálisan 2x2 cm-nek kell

megválasztani. Hosszirányú nyílások esetén azoknak a mértékadó forgalom irányára merőlegesen kell elhelyezkedniük.

Bátaszék, 2018. június 30.

MAYERNÉ GYENES ALÍZ
Rehabilitációs környezettervező
szakmérnök
okleveles szerkezettervező építészmérnök

REHABILITÁCIÓS KÖRNYEZETTERVEZŐ SZAKMÉRNÖK NYILATKOZATA AZ ELKÉSZÜLT KIVITELI TERVRE VONATKOZÓAN

Alulírott Mayerné Gyenes Alíz, mint „Az „Élhetőbb lakókörnyezetünkért” Mágocson című TOP-4.3.1-15-BA1-2016-00003 azonosító számú pályázat rehabilitációs környezettervező szakmérnöke az alábbi nyilatkozatot teszem:

Az „Élhetőbb lakókörnyezetünkért” Mágocson című TOP-4.3.1-15-BA1-2016-00003 azonosító számú pályázatban szereplő fejlesztés:

- Mágocs 842/1, 799, 958/1, 44/2 hrsz-u járda építési, felújítási munkák,
- Mágocs 800 és 801 hrsz-u zöldterület rendezés, nyitott közösségi tér kialakítás,

megfelel a :

- 253/1997. (XII. 20.) Korm. rendelet (OTÉK) vonatkozó műszaki előírásainak,
- „Segédlet a közszolgáltatások egyenlő esélyű hozzáféréseinek megteremtéséhez” c. dokumentumban foglalt követelményeknek.

A fejlesztés a fenti előírásoknak és a pályázati kiírásnak megfelelően tartalmazza a projektarányos akadálymentesítést, és a szolgáltatások elérését valamennyi fogyatékosági csoportra kiterjedően (fizikai és info-kommunikációs).

Nyilatkozom továbbá, hogy a fenti beruházás kiviteli tervdokumentációja alapján készült akadálymentesítési tervfejezet tartalmazza a fenti előírások alapján a fejlesztéssel érintett területen a projektarányos, valamennyi fogyatékoságra kiterjedő (fizikai és info-kommunikációs) akadálymentesítést.

Bátaszék, 2018. Június. 30.



MAYERNÉ GYENES ALÍZ

Rehabilitációs környezettervező
szakmérnök

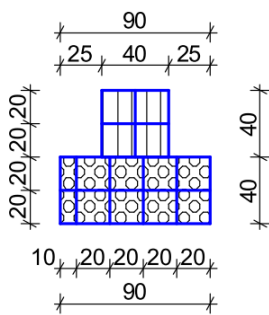
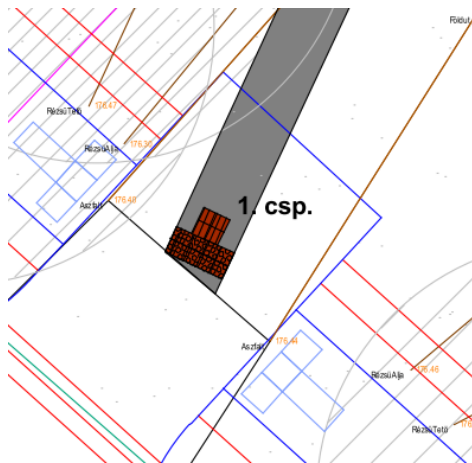
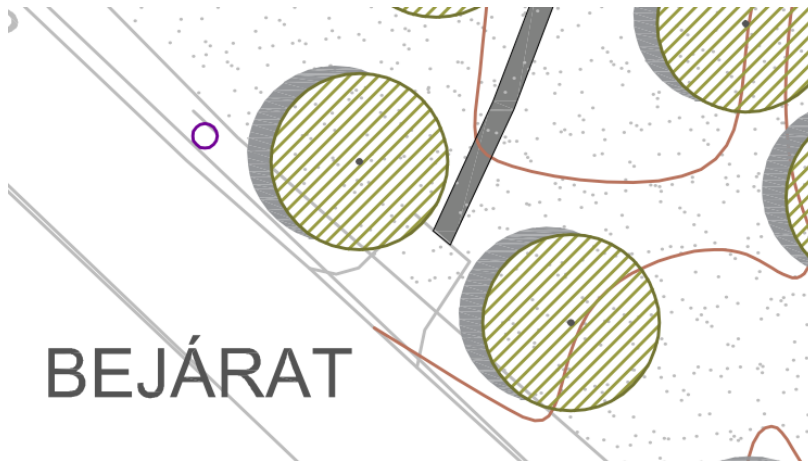
okleveles szerkezettervező építészmérnök

É 17-1506

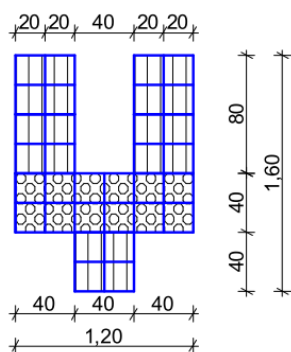
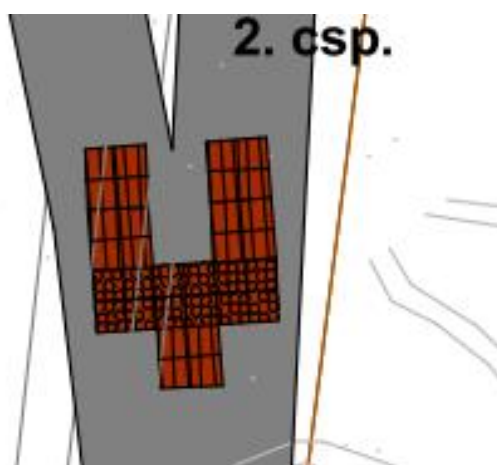
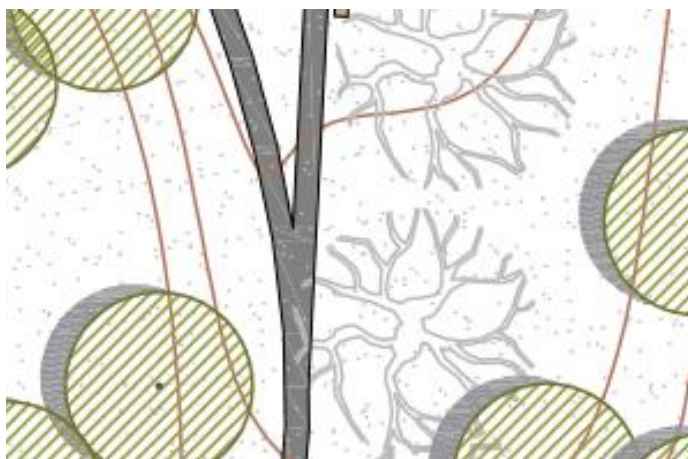
**REKREÁCIÓS TERÜLET
VEZETŐSÁV CSOMÓPONTOK
MELLÉKLET**

A taktilis vezetősávok jelenlegi kialakítása javasolt, ez a kivitelezés során a térburkolati kiosztás során eltérhet, rehabilitációs szakmérnökkel egyeztetni szükséges.

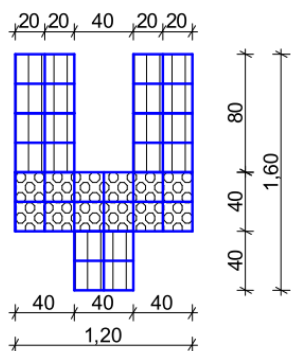
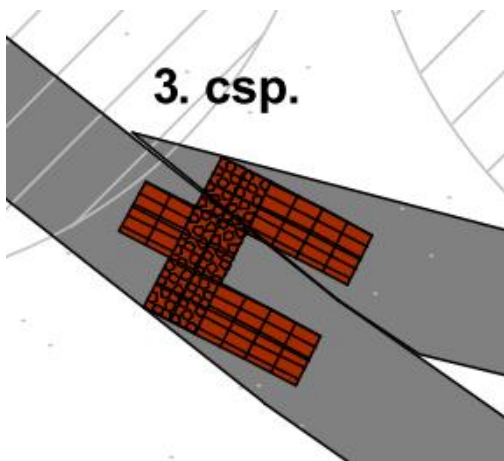
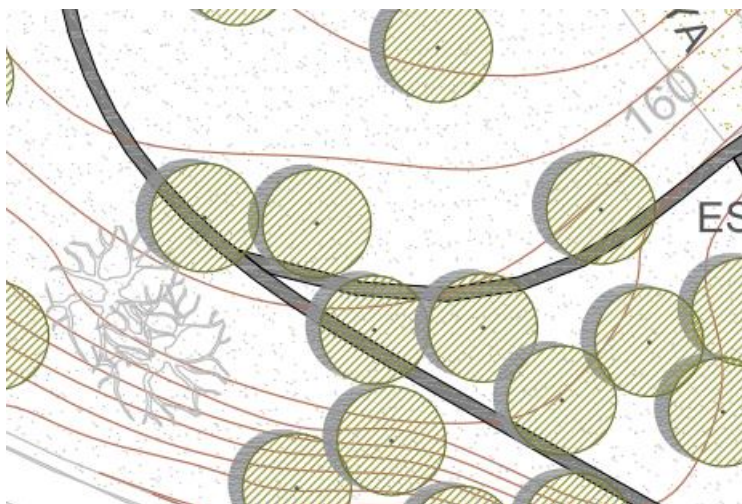
1. csomópont



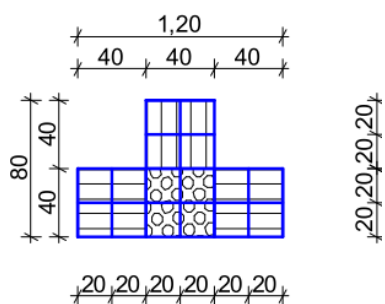
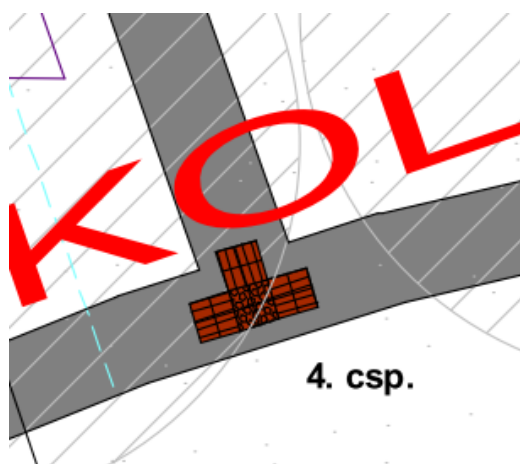
2. csomópont



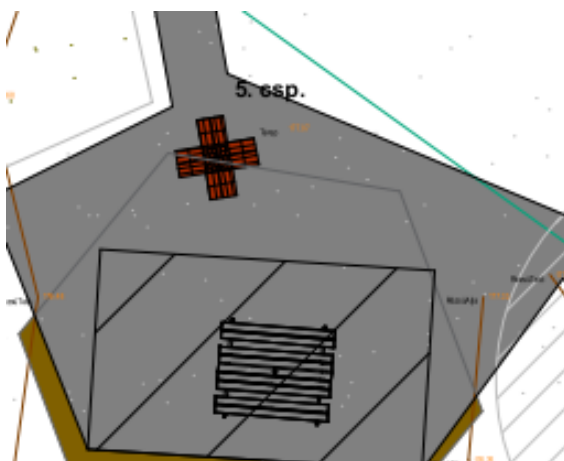
3. csomópont



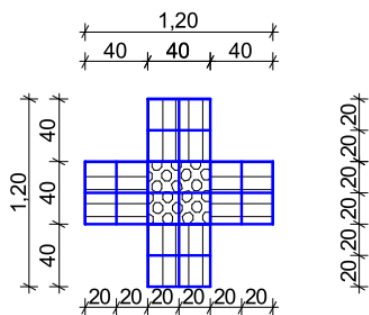
4. csomópont



5. csomópont



vezetősáv csp. 4





**20*20 cm-es, pöttyös bordázatú, kontrasztos
figyelmeztető kültéri elem, irányváltások, bejáratok
jelzésére.
(ABETON-piros térkő elemekből)**

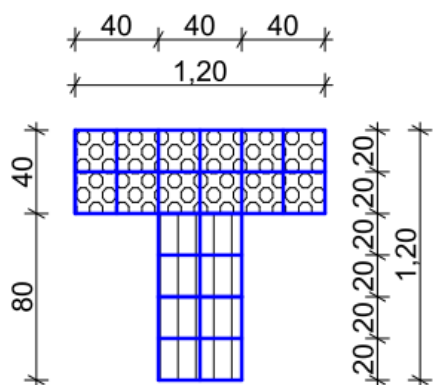


**20*20 cm -as, hosszanti bordázatú, kültéri kontrasztos
vezetősáv
(ABETON bordás figyelemfelkeltő piros térkő elemekből)**

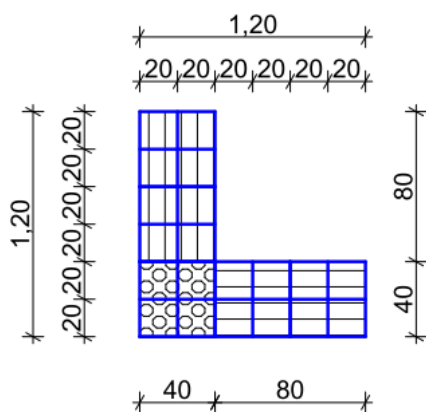
**Megjegyzés: A taktilis vezetősávok jelenlegi
kialakítása javasolt, ez a kivitelezés során a
térburkolati kiosztás során eltérhet, rehab
szakmérnökkel egyeztetni szükséges.**

**ADY U. JÁRDA
VEZETŐSÁV CSOMÓPONTOK
MELLÉKLET**

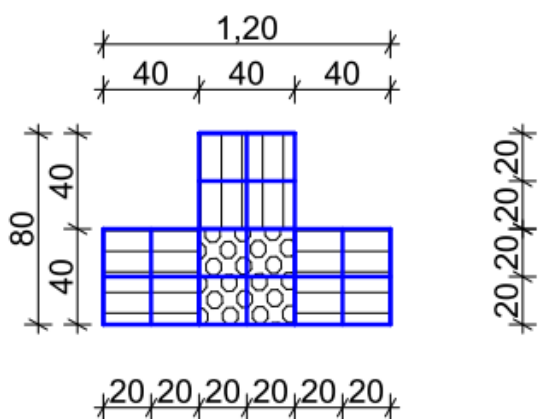
A taktilis vezetősávok jelenlegi kialakítása javasolt, ez a kivitelezés során a térburkolati kiosztás során eltérhet, rehabilitációs szakmérnökkel egyeztetni szükséges.



4 HELYEN



1 HELYEN



1 HELYEN